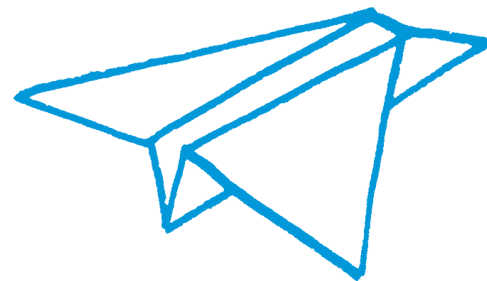


# Des rues vivantes grâce à la participation !



Superîlots & Cie : Réinventer des quartiers au rythme du pas. Inspirations de Berne.

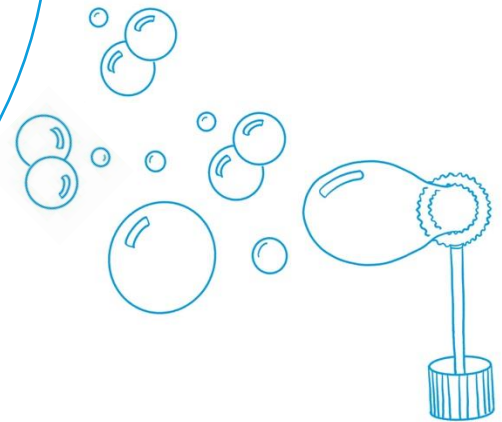
Kerstin de Bruin – Cheffe de projet, SpielRaum

16 juin 2025

## Déroulement de la présentation

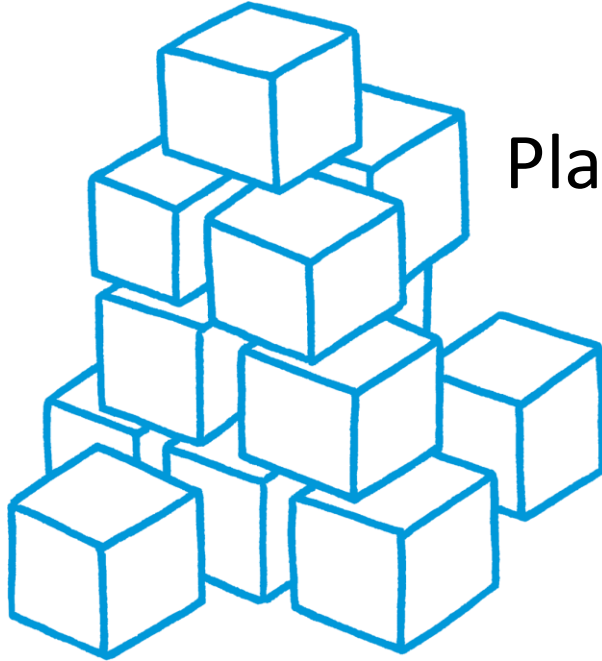
- À propos de SpielRaum
- Participation
- Potentiel et défis

Des espaces ouverts planifiés  
ensemble, intergénérationnels  
et proches de la nature –  
nous aimerions que cela  
devienne une évidence !





Nous planifions des espaces ouverts adaptés aux besoins



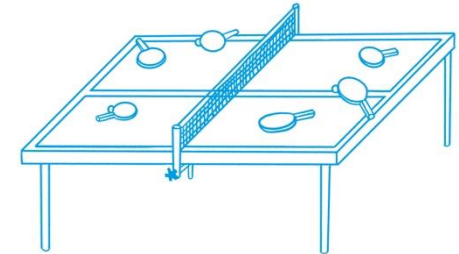
Planification des espaces ouverts

Participation

Conseil

# Que signifie la participation ?

- Donner des moyens d'action aux personnes et agir d'égal à égal
- Transparence des résultats (mais objectifs clairs) et conditions-cadres claires
- Définir clairement les responsabilités
- Accent sur le processus et le résultat
- Méthodes adaptées au groupe cible
- Explication et sensibilisation





# Pourquoi la participation est-elle nécessaire dans des projets d'aménagement de la rue ?

- Créer des espaces de jeux et de rencontres car les espaces ouverts sont rares
- Appropriation ludique de l'espace / meilleure identification à l'espace/au quartier
- Sensibilisation
- Comprendre les mesures de sécurité
- Renforcer la communication et les liens de voisinage
- Créer des espaces proches de la nature (réduction des îlots de chaleur)



# Qui participe à la discussion, à la prise de décision, s'implique ?

## Enfants, jeunes, adultes, seniors

- Habitant·es du quartier
- Associations de quartier
- animateur·rices de quartier
- Centre de jeunes
- Écoles
- Église / Paroisse
- etc....





# Qui participe à la discussion, à la prise de décision, s'implique ?

Accessibilité – **les organisations de quartier sont la clé !**

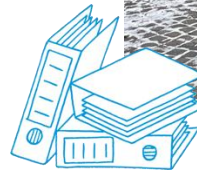
- Représentants municipaux (planification des transports, aménagement du territoire, finances, enfants et famille, etc.)
- Sécurité routière
- Spécialistes dans le domaine de la participation et de la planification →

Modération



# Qu'est-ce qui doit être clarifié ?

- Quelles sont les conditions-cadres et le budget ?
- Qu'est-ce qui peut être repensé et qu'est-ce qui devrait être conservé ?
- Éviter les doublons - qu'y a-t-il déjà dans le quartier ?
- Quel est l'objectif, est-ce que cela a vraiment un sens **maintenant** ?
- Qu'est-ce qui est prioritaire ?
- Quelles sont les attentes ?
- Existe-t-il des alternatives ?



# Potentiel

Participation ponctuelle / Groupe de projet / Événements de participation ouverts

→ **Information comme base et tâche transversale**

- Récolte d'idées et visite de site → **Pour différents groupes cibles**
- Participation en ligne
- Planification et construction commune
- Initiatives des participants
- Échanges / rencontres réguliers



```
graph LR; A([Récolter des idées, des préoccupations, des besoins, des inquiétudes]) --- B([Planifier et concevoir ensemble]); B --- C([Construire ensemble]);
```

Récolter des idées, des préoccupations, des besoins, des inquiétudes

Planifier et  
concevoir ensemble

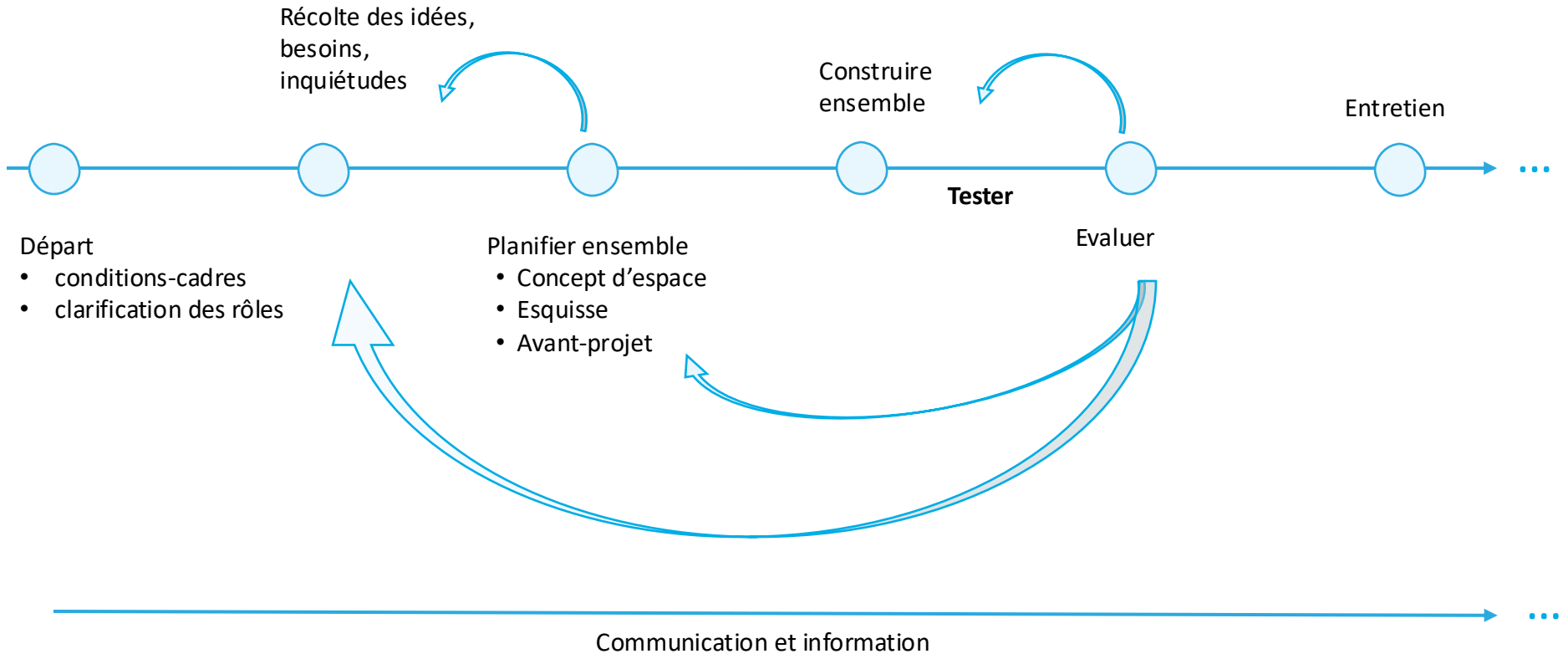
Construire  
ensemble



- Combiner les méthodes
- Ludique
- Créativité



# Déroulement du processus

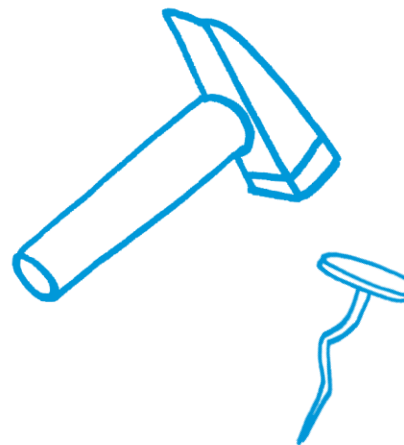




# Quels sont les défis ?

«Les échecs sont des panneaux indicateurs sur le chemin de la réussite»

- «Séparer» les enfants et les adultes
- Trouver des compromis - émotionnel - ne pas se retirer - trouver des solutions!! → tout le monde a une voix – réfléchir ensemble (patience, temps, énergie)
- Accepter que tout le monde ne participe pas
- Gestion du temps nécessaire
- Absence de consensus
- Coût



# Objectif atteint ! ... vraiment?

- Les espaces ouverts ne sont jamais terminés !
- Concevoir, innover, tester
- Mieux vaut faire de petits changements que pas de changements du tout
- Pop-up
- Exploitation et entretien



# En bref

- L'aménagement des rues reste exigeant
- Mieux vaut faire de petits changements que pas de changements du tout
- La participation est nécessaire encore et toujours



# Merci beaucoup !

Kerstin de Bruin

Cheffe de projet, SpielRaum  
Educatrice, animatrice socioculturelle

031 382 05 95

[kerstin.debruin@spielraum.ch](mailto:kerstin.debruin@spielraum.ch)



Suivez  
-nous !

