

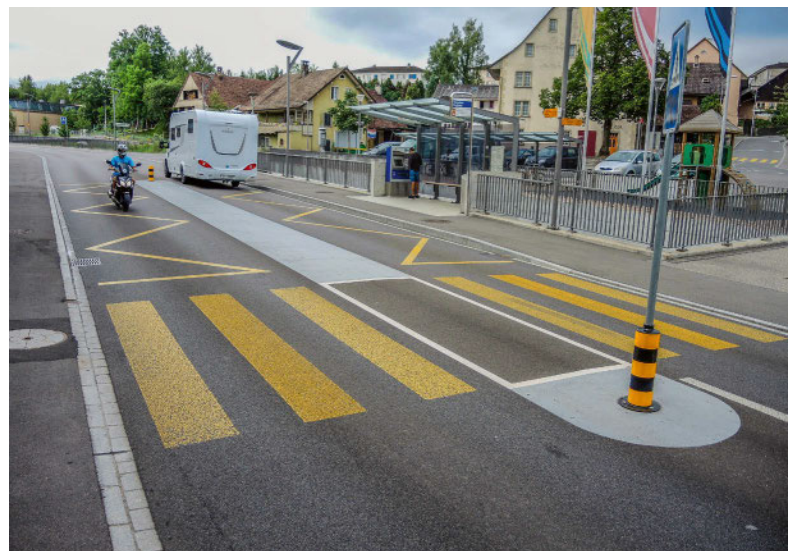
Comment Niederlenz a retrouvé une allure de village

Niederlenz (AG) a réussi l'assainissement d'une route cantonale scindant en deux un village, redonné de la visibilité au centre et l'a rendu attractif pour les piétons. La solution a été récompensée par une distinction.



Un nouveau chemin rapproche les piétons du ruisseau réaménagé.

Photo: Mobilité piétonne Suisse



Le bus s'arrête sur la chaussée et les piétons traversent en sécurité grâce à l'îlot central.

Photo: Mobilité piétonne Suisse

La commune argovienne de Niederlenz est divisée en deux parties par l'Aabach et la route cantonale. La route cantonale et les murs du ruisseau nécessitaient un assainissement depuis longtemps. Le trafic motorisé y était très dominant, en raison de la large chaussée et des trottoirs étroits. Les autorités cantonales responsables de la route et la commune ont par conséquent élaboré un nouveau concept d'aménagement et d'exploitation, intégrant également le ruisseau, la place et les franges du village. Le projet a été bien accepté grâce à la participation intensive des habitantes et habitants, des commerces, des propriétaires fonciers et de l'école, de sorte qu'il a été accepté suite à un processus de planification relativement court, et mis en service en 2016.

Place du village revalorisée

La largeur de la route a été fortement réduite dans la section centrale et le ruisseau a par endroit été déplacé. Ainsi, l'espace piéton le long des façades est plus généreux et la place du village a été revalorisée. Cette dernière est plus ouverte et la vue sur les bâtiments situés de l'autre côté du ruisseau renforce sa

fonction de place centrale. Un arrêt de bus sur chaussée avec passage piéton et îlot central rend les transports publics davantage présents au sein du village. Il oblige les automobilistes à attendre derrière le bus à l'arrêt et permet aux piétons de traverser la chaussée en sécurité. Un chemin piéton a été créé dans la zone revitalisée du ruisseau.

Petit espace de loisirs de proximité

Le réaménagement du centre de la localité et de la route, y c. les importants coûts liés au ruisseau, représente un total de 13 millions de francs. Propriétaire des infrastructures, le canton d'Argovie en a financé une grande partie. Le centre du village reste malgré tout traversé par environ 10 000 véhicules par jour. Grâce à l'action conjuguée du rétrécissement de la chaussée, de l'élargissement de la surface piétonne, du réaménagement de façade à façade ainsi que de la transformation de l'Aabach en petit espace de loisirs de proximité, le centre de Niederlenz a aujourd'hui retrouvé son allure de village.

Pascal Regli

Mobilité piétonne Suisse

Flâneur d'Or 2020

Le « Flâneur d'Or » récompense des projets qui améliorent la qualité, l'attractivité et la sécurité des piétons. Le concours organisé par Mobilité piétonne Suisse octroie un montant de 10 000 francs au premier prix ainsi que plusieurs distinctions. Votre commune a réalisé un projet intéressant? Participez au concours! Information et appel à projets sous www.flaneurdor.ch.